



HVA KAN **EMPIRISK** MILJØØKONOMISK FORSKNING BIDRA MED?

LITTERATURHUSET, 21. MARS 2024

Elisabeth T. Isaksen

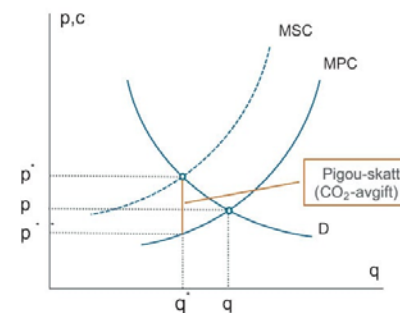


BEHOV FOR TALLFESTING

Økonomisk teori: Viktig kvalitativ innsikt

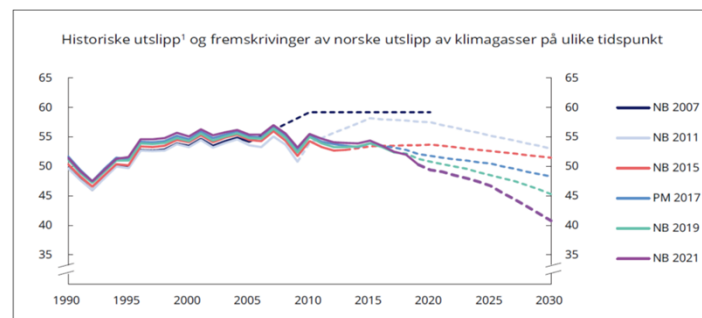
Tallfesting ofte nødvendig

- Størrelse på effekter og mekanismer
- Nytte-kostnadsanalyser
- Teori kan gi tvetydige svar. Realistiske antagelser?



Numeriske modeller ofte brukt

- Makromodeller, sektormodeller



Figur 1. Historiske utslipp og fremskrivninger av norske utslipp av klimagasser på ulike tidspunkt (mill. tonn CO₂-ekvivalenter).
Kilde: Perspektivmeldingen 2021



FÅ EMPIRISKE/ØKONOMETRISKE STUDIER

Tallfeste effekter basert på **observert adferd** (tilbakeskuende)

Metoder for å etablere **årsakssammenhenger**

Registerdata på bedrifter og individer

- Uforløst potensial!
- Individer: strømforbruk, bileierskap, helse, arbeidsforhold, lokasjon, sosioøk. variabler, etc.
- Bedrifter: utslipp, energibruk, teknologi, virkemidler, etc.

Kan kombineres med andre datatyper

- Målestasjonsdata (luftforurensing, vær, støy?, trafikk)
- Satellittdata (luftforurensing, areal, skog)
- Kartdata (veinett, natur(inngrep))
- Støtteordninger (Enova)

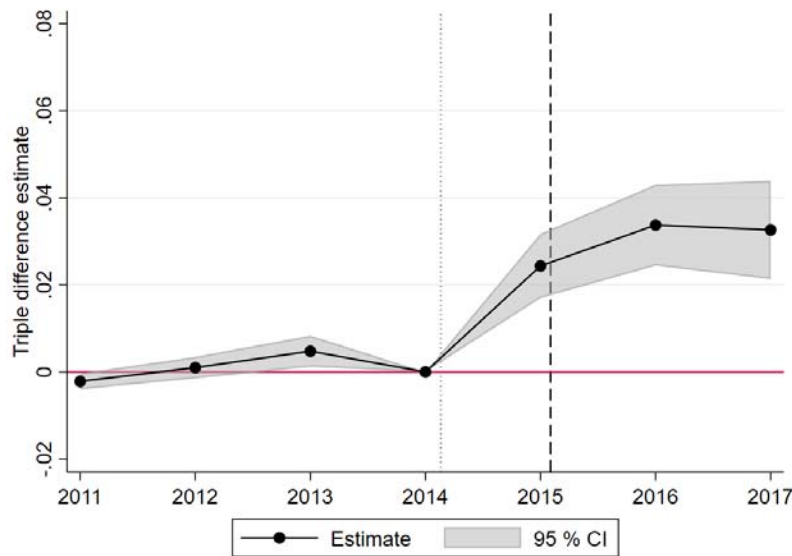


Eksempler fra forskning

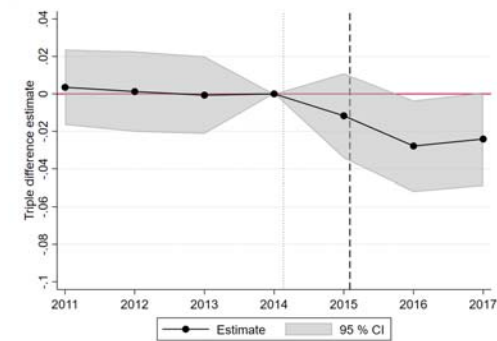


EFFEKT AV ELBILFORDELER PÅ BILEIERSKAP

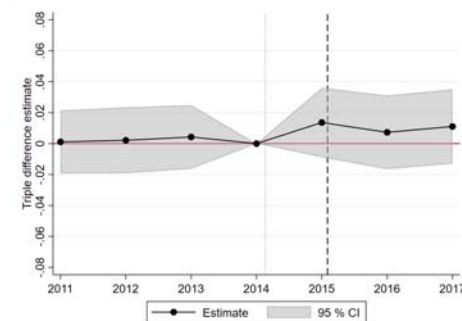
(a) Elbileierskap



(b) Antall fossilbiler

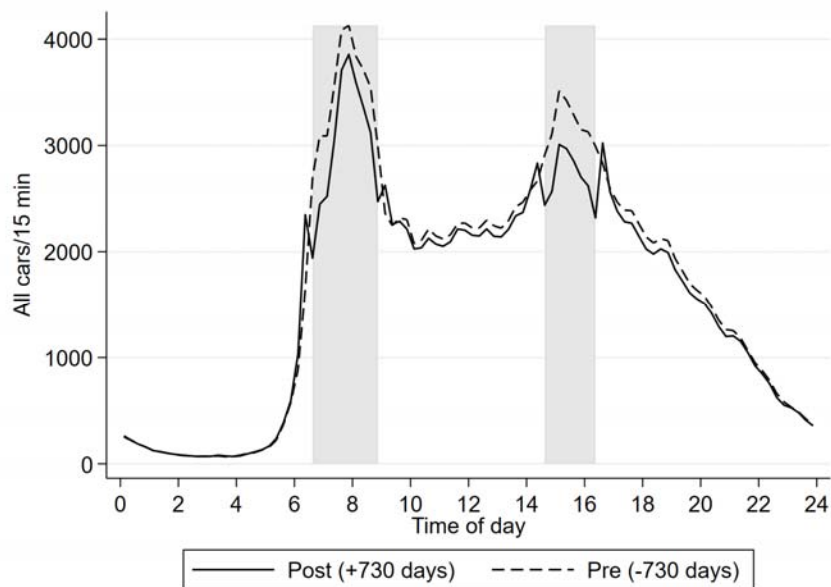


(c) Totalt antall biler

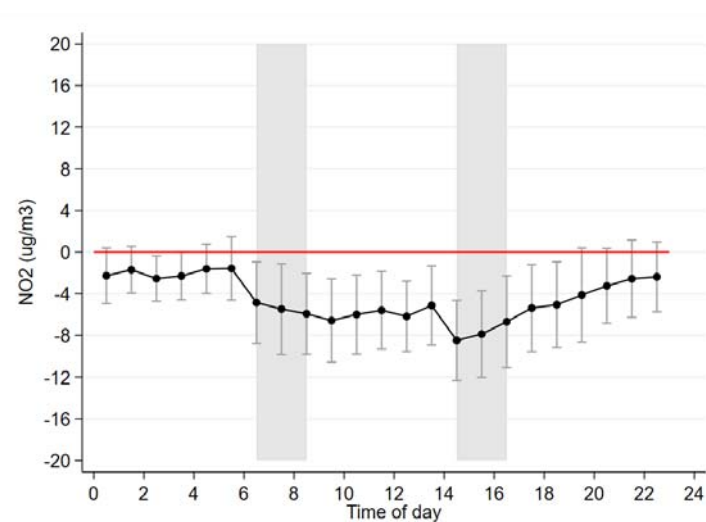


EFFEKT AV RUSHTIDSAVGIFT PÅ TRAFIKK OG LUFTFORURENSNING

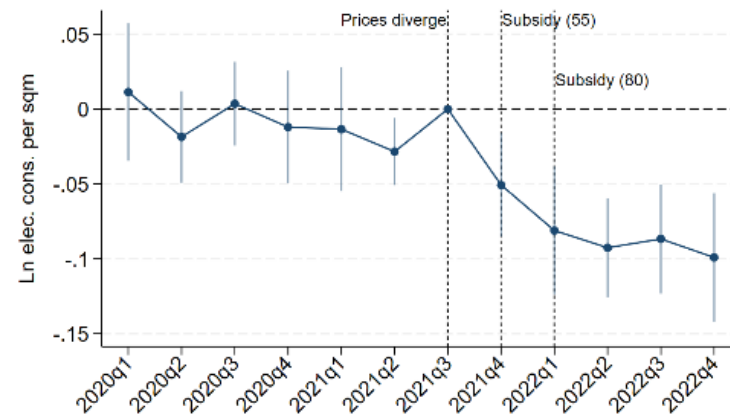
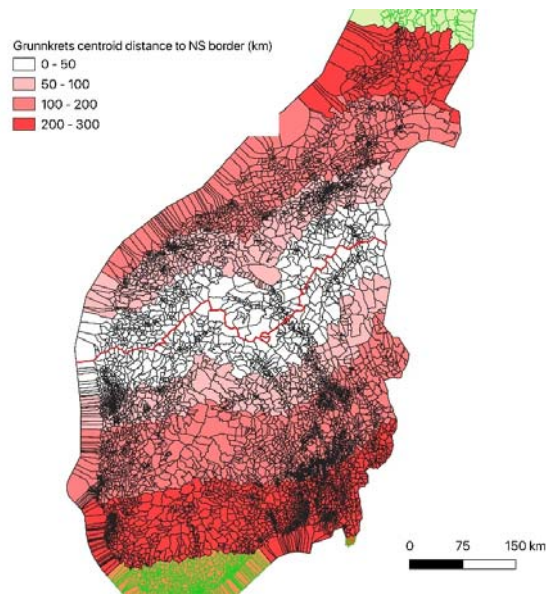
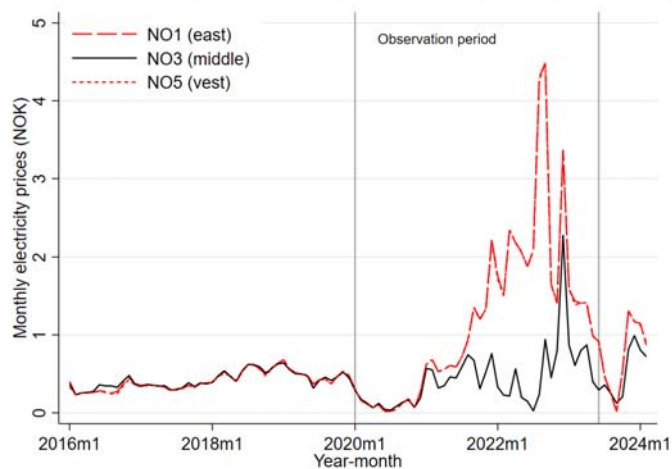
(a) Trafikk i Bergen



(b) Luftforurensning



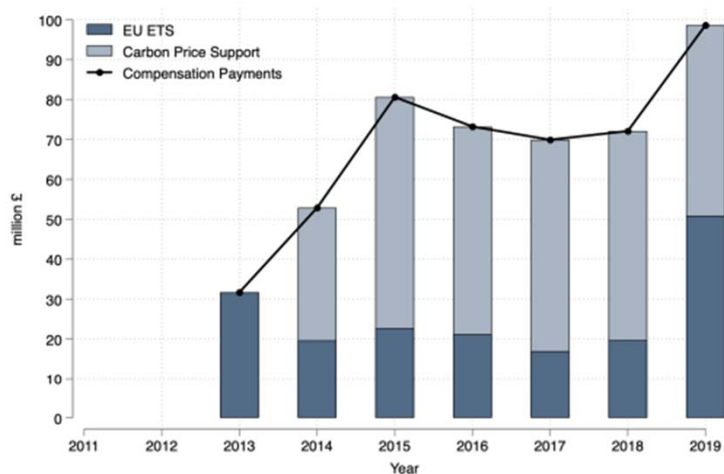
EFFEKT AV ØKTE STRØMPRISER PÅ HUSHOLDNINGERS STRØMFORBRUK



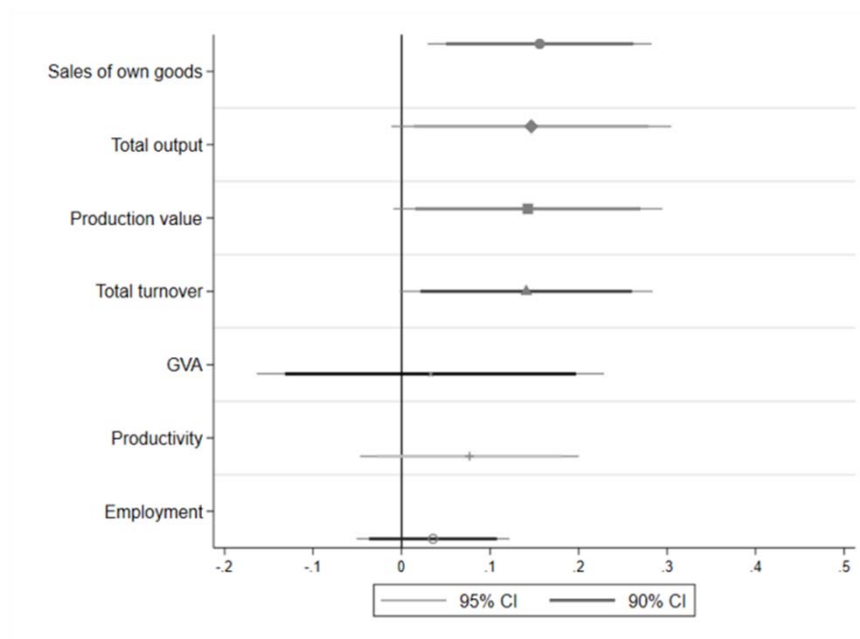


EFFEKT AV CO₂-PRISKOMPENSASJON PÅ BEDRIFTER

(b) Indirect carbon cost compensation (£m)



(a) Production and employment variables



HVA KAN EMPIRISK MILJØØKONOMISK FORSKNING BIDRA MED?

1. Bidra til et bredere og mer oppdatert kunnskapsgrunnlag

- Norsk kontekst: data, virkemidler, problemstillinger
- Lettere å anvende resultater i forvaltningen?

Eksempler:

- Effekter av virkemidler (eks: CO2-avgift, teknologisubsider, strømstøtte)
- Verdsetting av miljøgoder- og eksternaliteter



HVA KAN EMPIRISK MILJØØKONOMISK FORSKNING BIDRA MED?

2. Mer interaksjon → Gjensidig læring?

Forvaltningen:

- Kjennskap til resultater
- Kjennskap til (nye) metoder og forskningstema

Forskere:

- Bedre forståelse av virkemidler og institusjonelle forhold.
- Innsikt i hvor det er behov for mer kunnskap.
- Forstå hvordan forskningsresultater anvendes



Takk for oppmerksomheten

e.t.isaksen@frisch.uio.no

